

2023年3月 診療のご案内

	月	火	水	木	金	土
午前 8:30 ~ 12:00	菊池 (所長)	石津 健診 浅井	菊池 (所長) 胃カメラ 今井	大久保	菊池 (所長) 胃カメラ 笠巻 禁煙外来	輪番 第2土曜日は 休診
午後 2:30 ~ 4:00	通所リハビリ 午後休診	通所リハビリ 石津	通所リハビリ 菊池 (所長)	通所リハビリ 大久保	通所リハビリ 急患は ご相談ください 往診 笠巻	午後休診
夜間 6:00 ~ 7:30	夜間休診	夜間休診	菊池 (所長)	大久保	夜間休診	夜間休診

- 日曜日・祝祭日・第2土曜日は休診となります。
- ◆胃カメラ…水・金曜日 ◆相談外来…金曜日
- ◆CT…3月28日(火) ◆栄養相談…水曜日午前
- ◆禁煙外来…金曜日 第3土曜日
- ※いずれも休診日と重なった場合は、おこなわれません。

ご来院の予約は

048-752-6143

午前8:00~ お電話をお受けいたします。

※お電話のおかけ間違いにご注意ください。

診療所日誌

3月のスケジュール

- 14(火) ●事業所利用委員会
- 18(土) ●蓮田支部 支部総会
- 22(水) ●久喜支部 支部総会
- 23(木) ●鷲宮支部 支部総会
- 25(土) ●白岡支部 支部総会
- 26(日) ●杉戸支部 支部総会
- 休み ●社保委員長会議
- 休み ●保健委員長会議
- 27(月) ●春日部中央支部 支部総会
- 28(火) ●庄和支部 支部総会
- 29(水) ●春日部南支部 支部総会
- 30(木) ●春日部北支部 支部総会

にじのはこから!!

<おたより> 内視鏡検査、予約通り来院し鼻麻酔を受け寒いベッドで待っていました。予約時間を40分以上過ぎても医師が到着せず、その理由も告げられません。寒くて我慢の限界でした。今後の受診がとても不安に思えてきました。

<お返事> 新しい内視鏡の医師が赴任して2回目の日でした。医師が1時間以上遅れてしまい、大変困りました。お待たせしてしまった患者様方には大変ご迷惑をおかけし、心からお詫び申し上げます。看護師から何度か遅れている旨をお伝えしましたが、きちんと理由などを説明せず、又処置ベッドの寒さなど配慮が行き届かず、不誠実な対応となってしまう申し訳ありませんでした。その後医師と話し合い今後このようなことが起きないように対策を講じました。看護師間では皆で話し合い反省するとともに、処置ベッドの寒さ対策を検討し、オイルヒーターを設置いたしました。信頼を回復できるよう努力していきたいと考えております。

投書を戴きありがとうございました。

事業所利用委員会担当 看護長 土生(はぶ)みき子

かすかべ生協 第302号 発行 医療生協さいたま かすかべ生協診療所 利用委員会
〒344-0065 春日部市谷原2-4-12 TEL048-752-6143
FAX 048-752-6173

診療所だより

3
月号

ご意見をお聞かせ下さい にじのはこ e-mail: kasukabe@mcp-saitama.or.jp

ホームページ <http://www.kasukabe-sin.net/>

かすかべ生協ケアホーム(仮)に設置する 地域交流スペースの活用についてのワークショップを開催しました。

かすかべ生協ケアホーム(仮)建設委員会では、「学んで地域に知らせる広げる活動」の一環として、2023年1月28日、医療福祉の建築を専門とする山田あすか教授(東京電機大学)を講師に迎え、かすかべ生協ケアホーム(仮)に設置する地域交流スペースの活用についてのワークショップを行いました。講師から紹介された全国の交流スペースの活用事例やアイデアを参考にしながら私たちが「どんな場所にしたいのか」という想いを

最優先に、これまでやってきた活動を振り返りながら、これから地域でこういった取り組みができるかという事を自由に交流し、ぐっと視野が広がりました!



ワークショップ参加者からは「いろいろな人がこの場所を共有できるようにしたい」、「いつも誰かがいて行きたくなる楽しく明るい場所にしたい」、「世代を問わず、交流できる場所になるといいな」「本を置きたいな」など職員・組合員ともに自由な意見が飛び交い、あっという間の2時間30分でした。

今後は、ケアステーションかしの木をはじめとした介護施設見学や地域密着事業の学習会で更にイメージを膨らませ、組合員と職員協働で建設計画を具体化していきます!

ケアステーションかしの木を見学しました。

2024年4月にかすかべ生協診療所の隣にグループホーム（認知症対応型共同生活介護施設）と小規模多機能型居宅介護施設をオープンします。新規開設の勉強のため2022年2月にグループホーム、看護小規模多機能型居宅介護施設を移転リニューアルオープンしているケアステーションかしの木へ見学をしてきました。

設計計画通りに運用してみて良かったところ、運用してみたら使いづらかった箇所の両方を説明してもらいながら案内して頂きました。施設内を一通り回ってみて職員、組合員さんのほぼ全員が良いと言っていたのが、入所者の各室と廊下や共有スペースに敷かれていた畳マットでした。柔道用の表面が塩化ビニールで成形され抗菌加工が施されたスポーツ畳というものです。適度なクッション性とぬくもりがありました。入所さんがちょっと休みたい時、家族が訪ねてくれた時に気兼ねなくしゃがんだりゴロンと横になったりすることが出来る何とも素敵な敷物でした。

地域交流スペースも畳張りではウッドデッキが設えられており、大きな掃き出し窓で外との出入りが可能になっていました。ウッドデッキは外壁などの仕切りもないため開放的で施設と地域の隔たりを生まずイベントなど、どんなふうにご利用しようかと活動の夢膨らむステージとなっていました。

『開設までの道のりは大変なことがたくさんあったけど、入所さんが安心して寛いでいる姿を見られることが本当に嬉しくて癒される』と言った内田所長のほっこり笑顔がとても印象的でした。

私たちがそんな素敵な空間とサービスを地域や利用者に提供できる様に力を尽くしていかなければと心新たにしました次第です。これから計画を詰めていく（仮称）かすかべ生協ケアホームメンバーとしては大変良い刺激を受けました。

ケアセンターひだまり：遠藤



自治体人間ドック（久喜・幸手・宮代・杉戸・蓮田・白岡・越谷など）

実施期限 2023年3月18日（土）までです。（自治体補助制度利用）

予約
受付中
です。

利根南地区 東武動物公園ウォーク

最高気温：8℃ 晴天
参加人数40人



利根南地区で1/26（木）に東武動物公園内ウォーキングをしてきました。前日の大寒波の影響が心配でしたが、当日は天気に恵まれてウォーキング日和になりました。参加者の中には30年振りに東武動物公園に来た人もいました。昔に子どもと一緒に来た思い出を友達と話しながら楽しんでいました。次年度も気軽に参加できる企画を計画したいと思います。



通所リハビリ通信

通所リハビリ直通電話
048-752-6130

今月の手作業は、今年の干支にちなんだ『うさぎのタペストリー』と『根付け』を作成しました。どちらも1つ1つのパーツが細かくて『作るのが大変だったわ〜』との声も聞かれましたが、職員と一緒に会話も楽しみながらの作業でどれも素敵に仕上がりました。手作業は作り上げた時の達成感と共に指先のリハビリにもなります。まさに一石二鳥ですね！

通所リハビリではリハビリの他にも皆様に楽しんで頂けるような手作業やイベントを行っております。ご興味のある方はぜひお問い合わせ下さい。



社会参加と認知症予防 ～ボランティアの方たちの元気のもとを調べてみました～

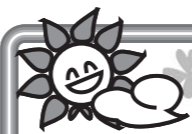
社会交流が認知症予防に不可欠であることが、広く知られるようになってきました。人と会う機会が減っているコロナ禍は、認知機能を保持したい私たちにとってやはり好ましい環境ではなさそうです。脳科学研究の分野では「孤独は脳に悪影響を及ぼす」ということが証明されており、日本でも2021年内閣府に「孤独・孤立対策担当室」が設立されました。社会交流の機会を持ち孤独を防ぐことは、いわば社会の潮流となってきたわけです。

そして社会交流を語る中で注目されているのが「利他主義」です。「利他主義」とは他者をほめること、何かを与えること。そうすると必ず相手からも何かを受け取ることが出来るという理論です。その報酬が生きがいにもつながり、何より脳を活性化させるのだそうです。そんな生きがいのもととなる報酬とは

- 必要とされること
- 感謝されること
- かわいがられること。

つまり、自分が必要とされている、役に立っていると感じる行動をすると、脳は活性化され認知症予防につながるということなのだそうです。

最近忘れっぽくて心配な方は、「もの忘れ」を気に病むより外に出て、他者と交流し、人の役に立つ行動をして、その報酬として「必要とされる実感」を得てみてはいかがでしょうか。きっと楽しく認知症予防ができると思います。



ひだまり通信

昨年6月から入職したヘルパーの伊澤真由美と申します。ケアセンターひだまりに入職し8ヶ月経ちました。私の趣味はキャンプに行って森や水辺といった自然の気配を感じながら子どもたちと過ごすことです。もし同じ趣味の方がいらしたら是非お声掛けください。これからも一つずつ勉強と経験を重ね、利用者様に思いやりを持って接していきたいと思っております。どうぞよろしくお願ひ致します。

ケアセンターひだまり 訪問介護：伊澤 真由美

お問い合わせ先

医療生協ケアセンターひだまり TEL 048-760-2630
FAX 048-760-2631